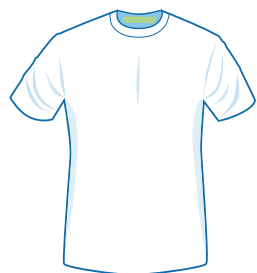
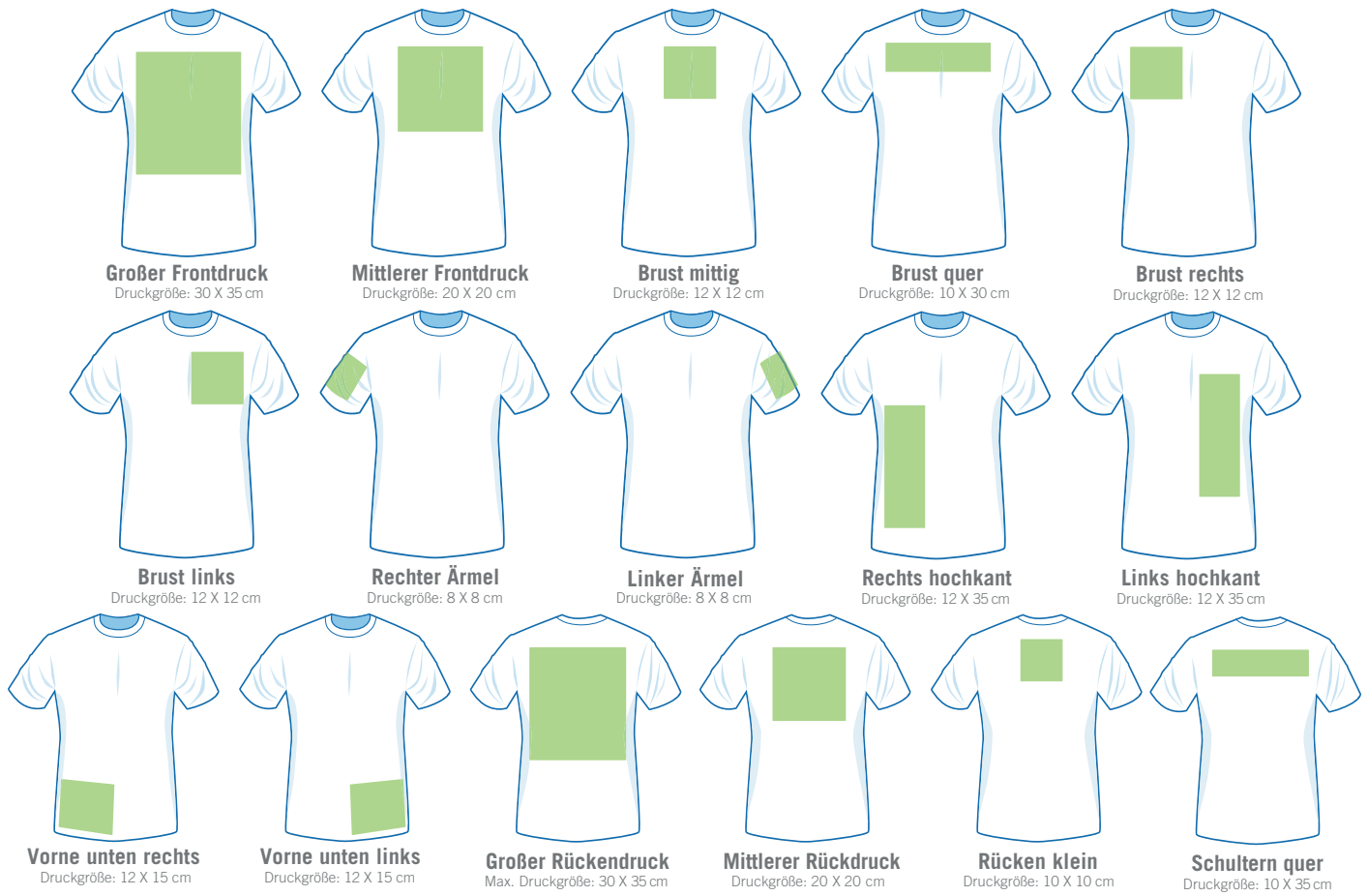


ANDRUCKPOSITIONEN UND -GRÖSSEN

Alle Platzierungsmöglichkeiten im Überblick



Nackenlabel

Markenname, Waschanweisungen etc.

T-Shirts gehören mit zu den am häufigsten veredelten Kleidungsstücken und das ist nicht verwunderlich. Chancen, T-Shirts zu bedrucken gibt es reichlich: zu Veranstaltungen, für Schulen oder Sportteams oder als Fashion-Statement.

Der Start

Sobald Ihr T-Shirt auf der Transferpresse platziert ist, messen Sie etwa 5 Zentimeter vom Ausschnitt nach unten, um das Design zu platzieren. Neben einem Lineal können dazu auch die eigenen Finger genutzt werden.

5 cm entsprechen etwa 2-3 Fingerbreiten.

Verschiedene Ausschnitte

Tiefe Ausschnitte oder V-Ausschnitte erfordern besondere Sorgfalt, um zu gewährleisten, dass der Druck auch bei tiefer reichendem Ausschnitt richtig sitzt. Die Oberkante des Designs sollte ungefähr 2-3 Zentimeter unterhalb des Ausschnitts platziert werden. So kann die Halsnaht außerhalb des Randes der Transferpresse platziert werden. Sollte dies nicht möglich sein, eignet sich ein PrintPerfect Pad, um die Unebenheit auszugleichen und eine gleichmäßige Druckverteilung zu gewährleisten.

T-Shirt Platzierungen

Einige Möglichkeiten und Platzierungen für Ihre T-Shirt-Designs.

Zentrierte Designs - Fläche

- Erwachsener 27 x 27 cm
- Jugendliche (med/Ig) 26 x 26 cm
- Jugendliche (small) 21 x 21 cm
- Kleinkind 13 x 13 cm

Zentrierte Designs - Platzierung

- 7–8 cm vom Kragen, für jede Größe

Brust/Brusttasche - Fläche

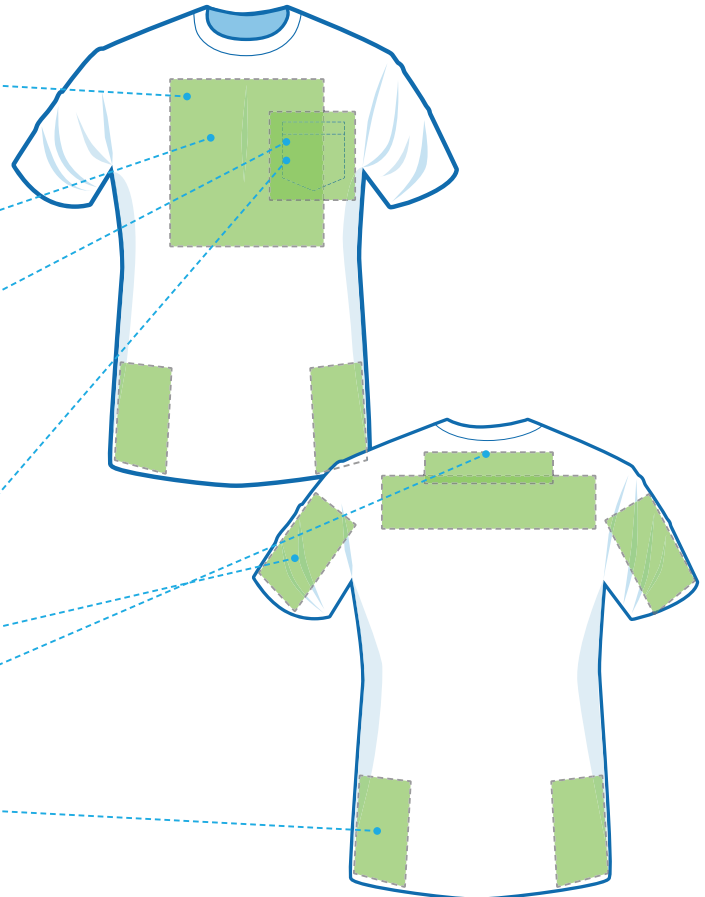
- Erwachsener 8 x 8 cm
- Jugendliche (med/Ig) 8 x 8 cm
- Jugendliche (small) 8 x 8 cm
- Kleinkind 6 x 6 cm

Brust/Brusttasche - Platzierung

- 13–20 cm von der unteren linken Naht der Schulter
- und 10–15 cm vom Zentrum ausgehend

Weitere Möglichkeiten

- Ärmel
- Vertikal hinunter an der Front
- Hüfte
- Nacken
- Oberer Rücken



POLO-SHIRTS

Das Bedrucken von Polo-Shirts eröffnet viele Chancen mit lokalen Geschäften. Polo-Shirts mit Firmenlogos können für Uniformen in Restaurants, Golf-Clubs und anderen kleinen Unternehmen verwendet werden. Polo-Shirts mit Business- oder Event-Logos machen sich toll als Werbegeschenke.

Die häufigste Platzierung für diese Art von Kleidungsstücken ist das linke oder rechte Brustlogo. Diese Platzierung ist besonders herausfordernd, weil das Logo schnell zu hoch, zu niedrig, zu weit von der Mitte entfernt, oder - noch schlimmer - zu weit unter den Arm gedruckt wird.

Wenn ein Polo-Shirt bedruckt werden soll, ist es wichtig, sicherzustellen, dass Nähte und Kragen außerhalb der Bodenplatte der Transferpresse liegen, damit eine gleichmäßige Druckverteilung gewährleistet ist. Sollte es sich nicht vermeiden lassen, dass sich Knöpfe oder Nähte auf der Platte befinden, kann ein PrintPerfect Pad die Unebenheiten ausgleichen. Die Verwendung einer kleinen Bodenplatte (z. B. 10x10 cm oder 15x25 cm) ist ein weiterer Weg, um Knöpfe und Nähte zu umgehen.



Nach dem Einfädeln des Polohemdes auf die Transferpresse finden Sie die Mittellinie des T-Shirts. Messen Sie nun etwa 13 bis 20 cm von der Schulternaht nach unten und 10 bis 15 cm von der Mittellinie nach rechts oder links. Wenn Sie unsicher sind, platzieren Sie das Design lieber etwas näher zur Knopfleiste. So verhindern Sie, dass der Druck unter den Ärmel reicht.

Sweatshirt Platzierungen

Dies sind ein paar Möglichkeiten und Platzierungen für Ihre T-Shirt-Design.

Vorderseite zentriert - Platzierung & Größe

7-8 cm vom Kragen für alle Größen (*außer Zipper*)

- Erwachsener 27 x 27 cm
- Jugendlicher (med/lg) 26 x 26 cm
- Jugendlicher (small) 21 x 21 cm
- Kleinkind 13 x 13 cm

Brust links Platzierung & Größe

13-20 cm unterhalb der linken Schulternaht und 10-15 cm von der Mitte aus

- Erwachsener 8 x 8 cm
- Jugendlicher (med/lg) 8 x 8 cm
- Jugendlicher (small) 8 x 8 cm
- Kleinkind 6 x 6 cm

Rücken zentriert Platzierung & Größe

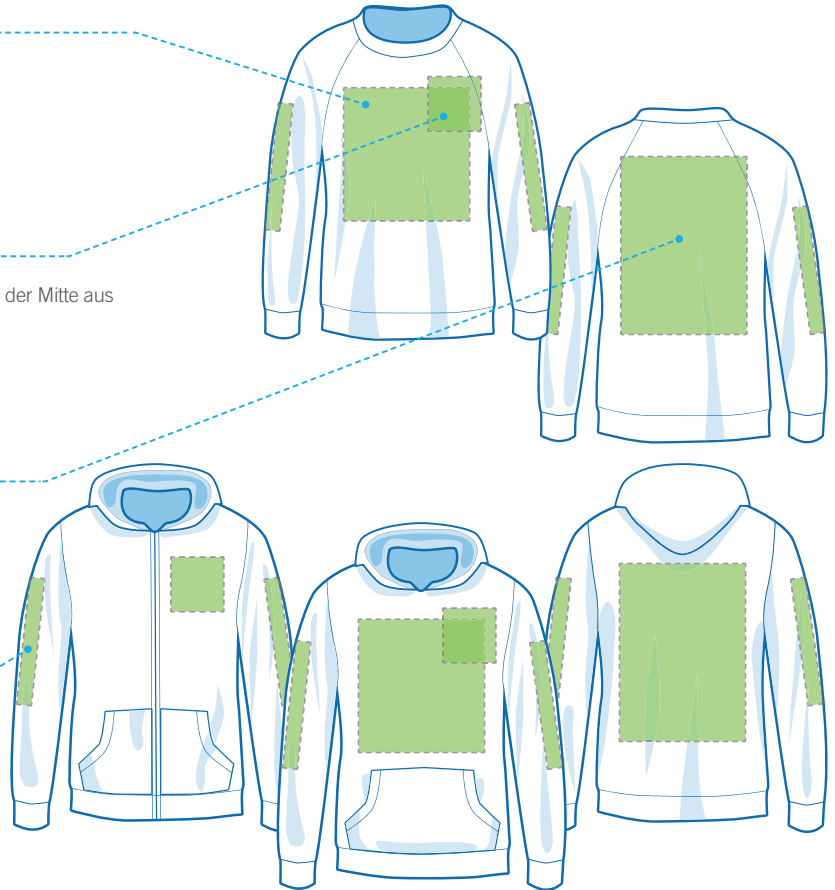
5-7 cm unterhalb der Halsnaht; Zip-Up/Kapuze: 10-11 cm

- Erwachsener 35 x 28 cm
- Jugendlicher (med/lg) 34 x 29 cm
- Jugendlicher (small) 29 x 24 cm
- Kleinkind 21 x 17 cm

Ärmal Platzierung & Größe

Mitte des Ärmels ausgehend von der Mittelnahnt finden

- Erwachsener 5 x 29 cm
- Jugendlicher (med/lg): 5 x 27 cm
- Jugendlicher (small): 5 x 25 cm
- Kleinkind 2 x 20 cm



SWEATSHIRTS

Sweatshirts gibt es in verschiedenen Stilen wie Kapuzenpullis, Zip-up-Kapuzenpullis (mit Reißverschluss) oder Pullover. Verschiedene Stoffmischungen und Stoffstärken bieten zahlreiche Dekorationsmöglichkeiten, egal ob im Mode- oder im Sportbereich.

Beim Bedrucken von Sweatshirts beachten Sie besonders Nähte, Reißverschlüsse, Tasche und Kapuzen für eine gleichmäßige Druckfläche außerhalb der Bodenplatte zu platzieren. Ein PrintPerfect Pad hebt den Druckbereich weg von Nähten und sperrigen Bereichen des Sweatshirts wie Bündchen, Kordeln, Taschennähten und der Kapuze. Wenn Sie eine große Menge von Sweatshirts bedrucken möchten, sparen Sie mit der Nutzung einer kleineren Bodenplatte Zeit.

Denken Sie daran, die Kapuze Ihres Sweatshirts zu berücksichtigen, wenn Sie dessen Rückseite bedrucken. Ihr Design sollte auch dann sichtbar bleiben, wenn die Kapuze herunterhängt. Platzieren Sie Ihr Design dazu etwa 15 cm unterhalb der Halsnaht. Die genaue Platzierung ist abhängig von Ihrem Motiv sowie Schnitt und Größe der Kapuze.

Kappen Platzierungen

Einige Standard-Größen und -Platzierungen für Motive auf Kappen.

Niedrige Kappe Design-Größen

- Vorn: 4 x 10 cm
- Schirm: 4 x 13 cm
- Seiten: 2 x 6 cm
- Hinten: 2 x 7 cm

Mittelhohe Kappe Design-Größen

- Vorn: 5 x 12 cm
- Schirm: 5 x 13 cm
- Seiten: 2 x 6 cm
- Hinten: 2 x 6 cm

Hohe Kappe Design-Größen

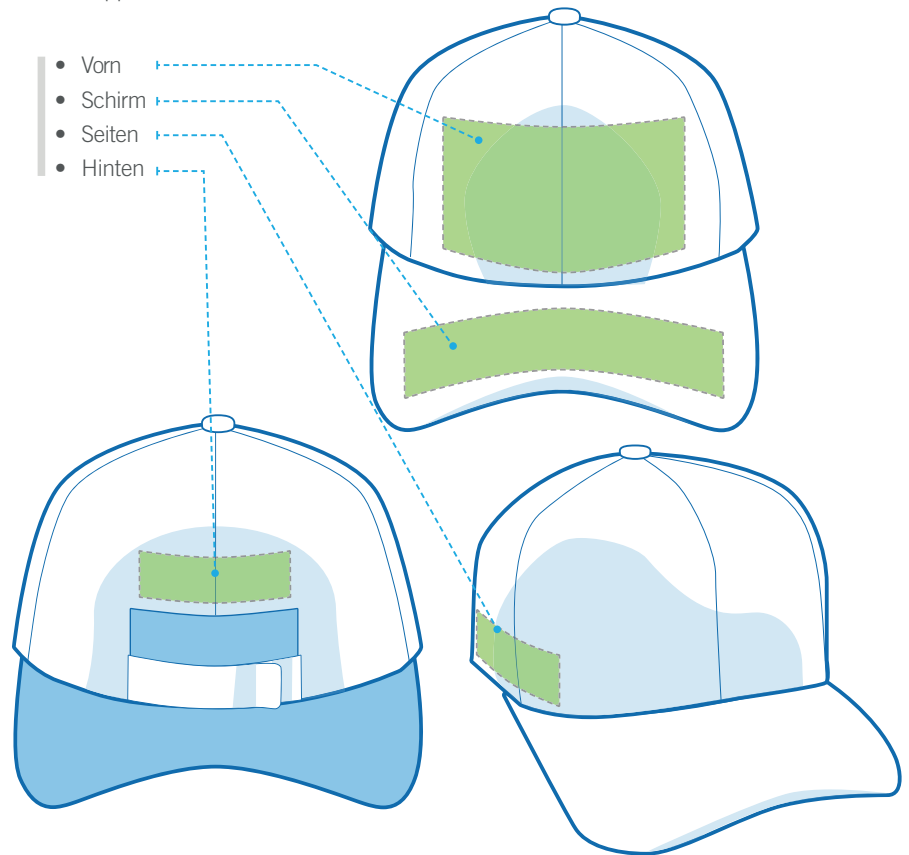
- Vorn: 5 x 12 cm
- Schirm: 5 x 13 cm
- Seite: 2 x 8 cm
- Hinten: 2 x 6 cm

Niedrige Crown Design-Größen

- Vorn: 4 x 10 cm
- Schirm: 5 x 13 cm
- Seiten: 2 x 6 cm
- Hinten: 2 x 6 cm

Visor Design Größen

- Vorn: 3 x 12 cm
- Schirm: 5 x 13 cm
- Seiten: 2 x 10 cm



KAPPEN

Mit einer Kappen-Presse und verschiedenen Bodenplatten können Sie alle Arten von Kappen mit einer Vielzahl von Transfers wie bestickten Patches, Flex- oder Flockfolien oder Siebdruck-Transfers dekorieren.

Auch die Kombination von Materialien ist eine professionelle und einzigartige Art, Kappen zu verzieren. Versuchen Sie, Buchstaben und Zahlen mit Strasssteinen zu mischen.

Taschen Platzierungen

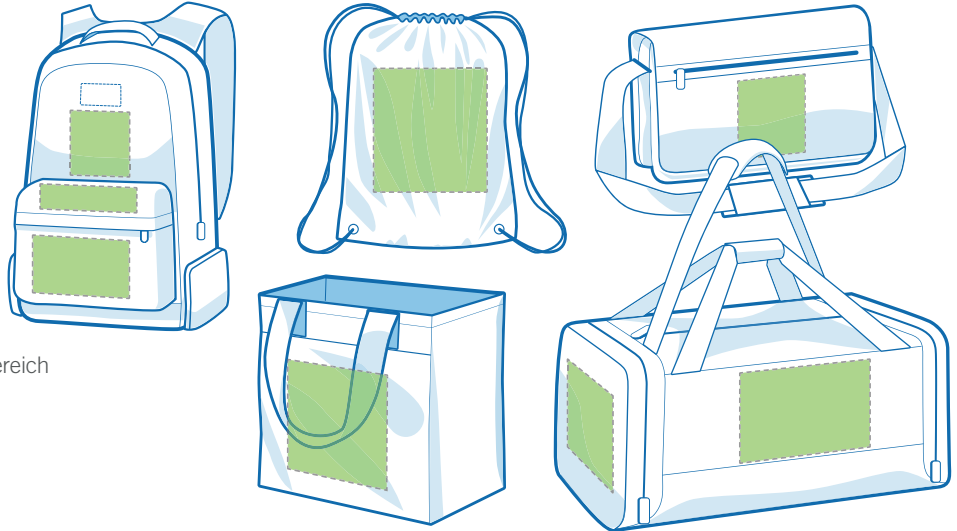
Dies sind einige vorgeschlagene Standardgrößen und -Platzierungen für Taschen.

Taschen Design-Platzierungen

- Rucksack: zentriert
- Turnbeutel: zentriert
- Sporttasche: zentriert
- Umhängetasche: zentriert
- Einkaufstasche: zentriert

Taschen Design-Größen

- Rucksack: 12 x 12 cm
- Turnbeutel: 12 x 12 cm
- Sporttasche: 15 x 30 cm, maximaler Bereich
- Umhängetasche: 12 x 12 cm
- Einkaufstasche: 25 x 25 cm



Fußballshirt Platzierungen

Einige mögliche Größen und Platzierungen für Fußball-Trikots:

Bei offiziellen Trikots sollten Sie auf die Bestimmungen der Ligen und Organisationen achten.

Brustnummer - Größe

- Erwachsene 10 cm
- Jugendliche 7 cm

Brustlogo - Größe

- Erwachsene 10 cm
- Jugendliche 7 cm

Rückennamen - Größe

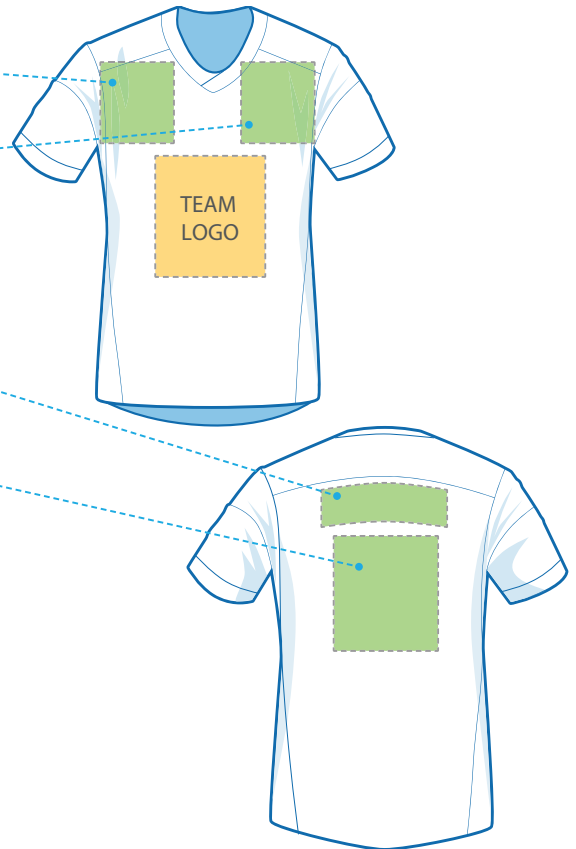
- Erwachsene 7 cm
- Jugendliche 5 cm

Rückennummer - Größe

- Erwachsene / Jugendliche 20 cm

Hosennummer - Größe

- Erwachsene 10 cm
- Jugendliche 7 cm



Basketball-Trikot Platzierungen

Einige mögliche Größen und Platzierungen für Basketball-Trikots.

Bei offiziellen Trikots sollten Sie auf die Bestimmungen der Ligen und Organisationen achten.

Brustnummer - Größe

- Erwachsene 10 cm
- Jugendliche 7-8 cm

Rückenname - Größe

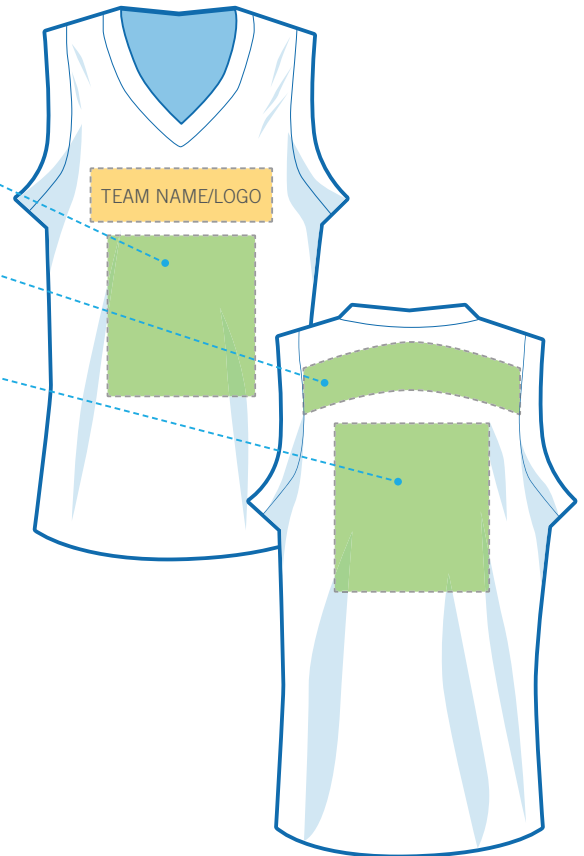
- Erwachsene 7-9 cm
- Jugendliche 5 cm

Rücknummer - Größe

- Erwachsene 20 cm
- Jugendliche 15 cm

Hosennummer - Größe

- Erwachsene 10 cm
- Jugendliche 7-8 cm



Volleyball Jersey Platzierungen

Einige mögliche Größen und Platzierungen für Volleyball-Trikots:

Bei offiziellen Trikots sollten Sie auf die Bestimmungen der Ligen und Organisationen achten.

Brustnummer - Größe

- Erwachsene 10 cm
- Jugendliche 7 cm

Rückename - Größe

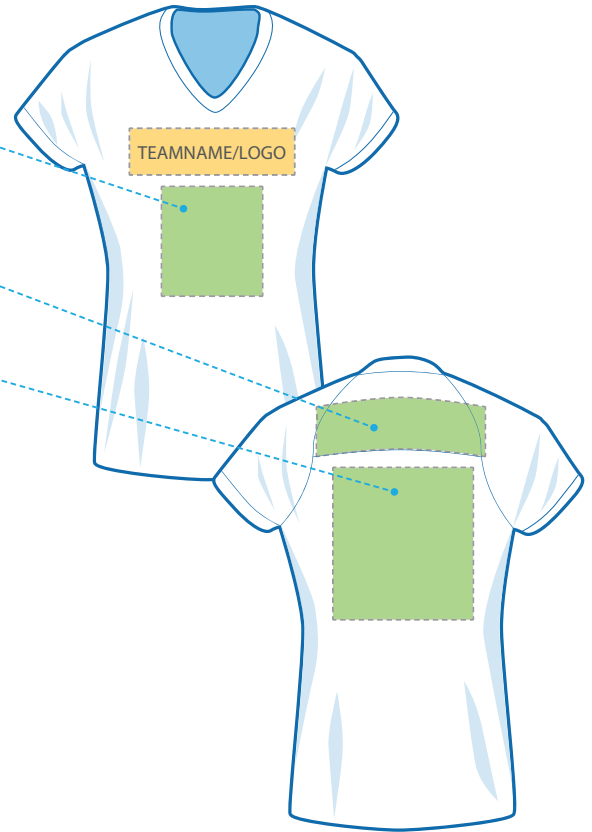
- Erwachsene 7 cm
- Jugendliche 5 cm

Rücknummer - Größe

- Erwachsene 20 cm
- Jugendliche 15 cm

Hosennummer - Größe

- Erwachsene 10 cm
- Jugendliche 5 cm



Eishockey-Trikot Platzierungen

Einige Platzierungsmöglichkeiten und Größen für Transfers auf Eishockey-Trikots.
Informieren Sie sich auch über Vorgaben örtlicher Ligen und Organisationen.

Brustnummer - Größe

- Erwachsene 10 cm
- Jugendliche 7-8 cm

Schulter/Ärmel - Größe

- Erwachsene 10 cm
- Jugendliche 7-8 cm

Capt. "C" / Asst. Capt. "A"

- Erwachsene 10 cm
- Jugendliche 7-8 cm

Rückename - Größe

- Erwachsene 7-8 cm
- Jugendliche 5 cm

Rücknummer - Größe

- Erwachsene/Jugendliche 25 cm

